

Průvodce pro zájemce o dotaci část 1. aneb

Jak začít? Stát se členem MAS? Kde brát
informace o aktuálních výzvách?



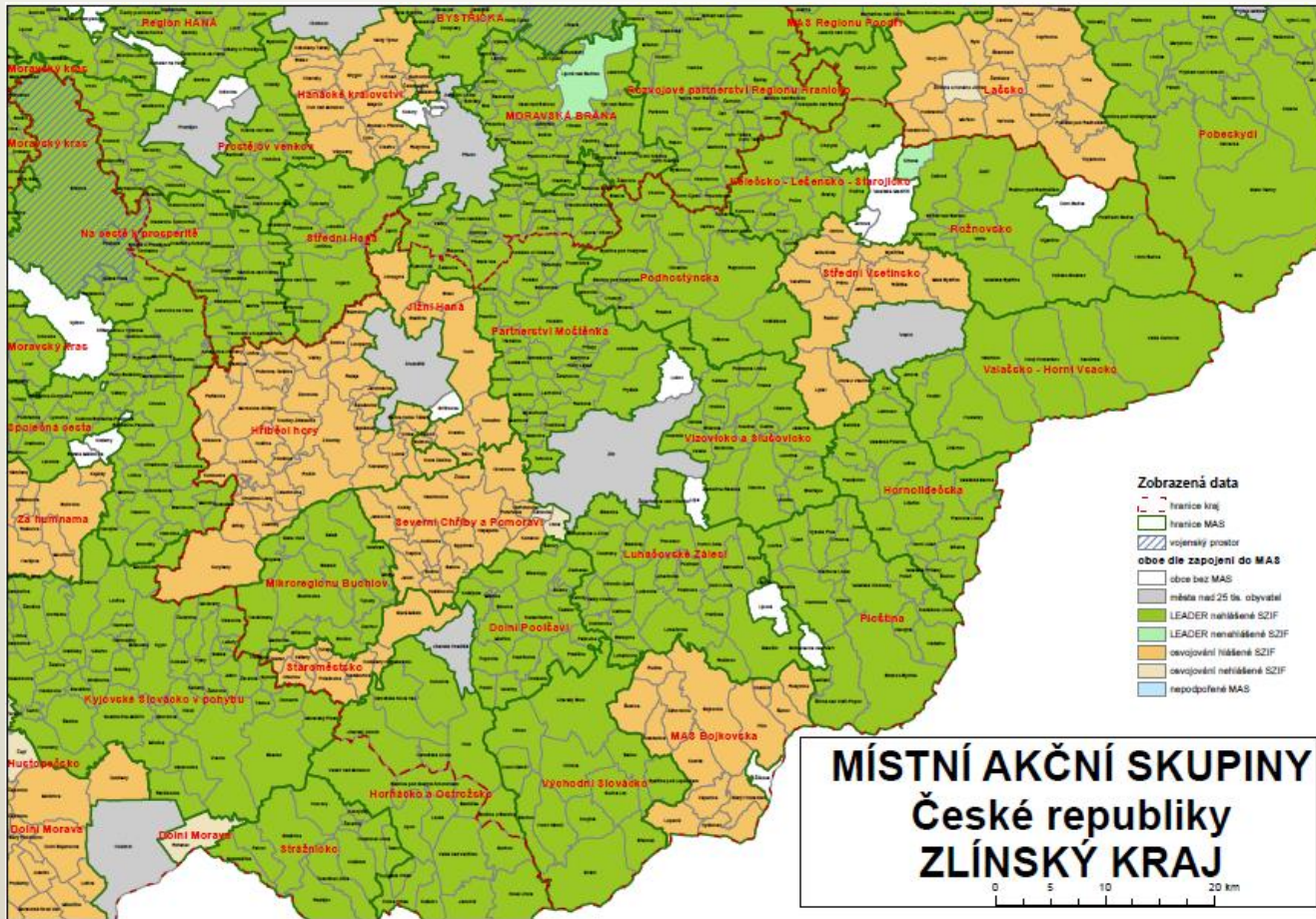
Obsah

- Kde začít
- Členství v MAS
- Informace o výzvách

Pro začátek

- Vymyslete smysluplný projekt, který přispěje k rozvoji života na venkově (např. pořízení, rekonstrukce, stavba, obnova, výstavy, přednášky, činnost neziskových organizací...);
- Zjistěte, zda někdo podobný projekt již realizoval a zkuste získat informace z jakého programu;
- **Je důležité mít na paměti, že většina projektů se musí předfinancovat a že téměř ve všech případech dotace nepředstavuje plných 100 % nákladů.**

MAS na území Zlínského kraje



Členství v MAS

- Najděte MAS pod kterou územně spadáte – sídlo firmy či provozovny, bydliště fyzické osoby
- Prostudujte si internetové stránky, podívejte se na projekty, které MAS podpořila;
- Projděte si podmínky členství v MAS,
- Mezi dokumenty nalezněte přihlášku a postupujte podle informací, které požadují jednotlivé MAS – způsob doručení aj.

Výhody členství v MAS

- MAS informuje své členy prostřednictvím vydávaných zpravodajů, e-mailů, setkávání pracovních skupin a orgánů o vyhlášených výzvách jednotlivých operačních programů;
- Členové mohou využívat poradenství zaměstnanců;
- Při jednání MAS se setkávají aktéři z celého území napříč sektory;
- Členové si mohou vzájemně sdělovat své poznatky, předávat si nutné informace a zapojovat se do dění na území MAS.

Členství v MAS VaS



- Členem může být právnická i fyzická osoba, která je starší 18 let;
 - Podmínkou je souhlas s podmínkami Rámcové partnerské smlouvy;
 - Obce musejí mít navíc souhlas se Strategií komunitně vedeného místního rozvoje;
 - Osoby musí mít na území MAS trvalé bydliště či sídlo společnosti (případně provozovny).

Informace o výzvách

- Jako člen MAS získáte informace o vyhlašovaných výzvách MAS dříve než ostatní. To Vám poskytuje čas navíc pro prostudování jednotlivých Fichí (stručný popis podporovaných oblastí) a na přípravu Žádosti o dotaci;
- MAS informuje své členy o jiných možnostech čerpání dotací, nabízí jiné operační programy nebo se sama snaží žadatelem definovaný projekt prostřednictvím internetových portálů zaregistrovat.

V případě jakýchkoliv otázek, nás neváhejte kontaktovat!

- E-mail: **manazer@masvas.cz**
masvas-asistent@email.cz
- Kancelář: **MAS Vizovicko a Slušovicko, o.p.s.**
Masarykovo náměstí 1007
763 12 Vizovice
(kancelář 133)

Hodiny pro veřejnost a osobní jednání: St 9 - 11